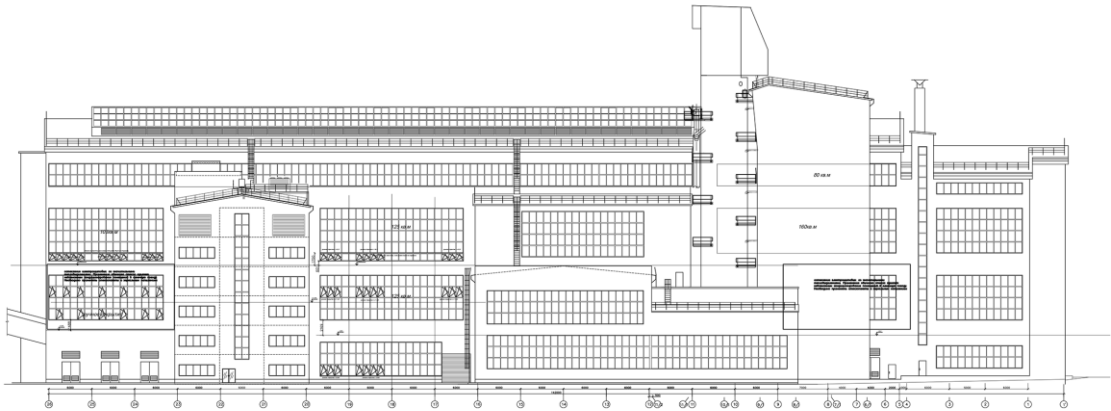
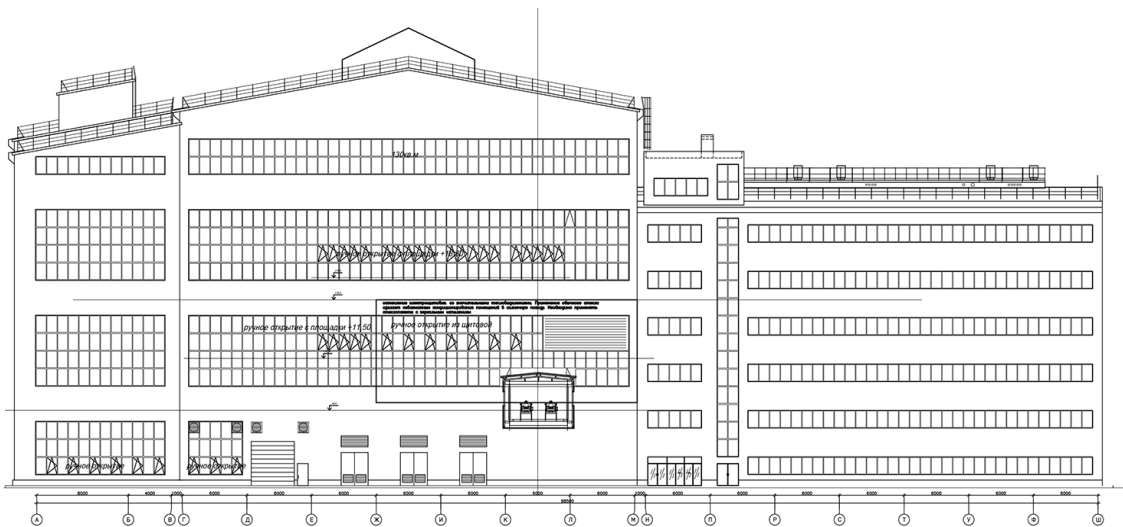


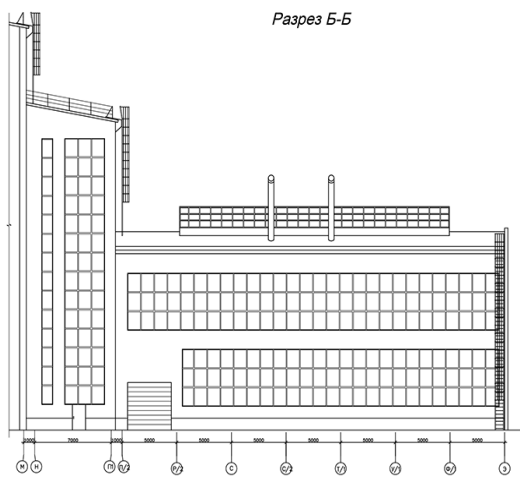
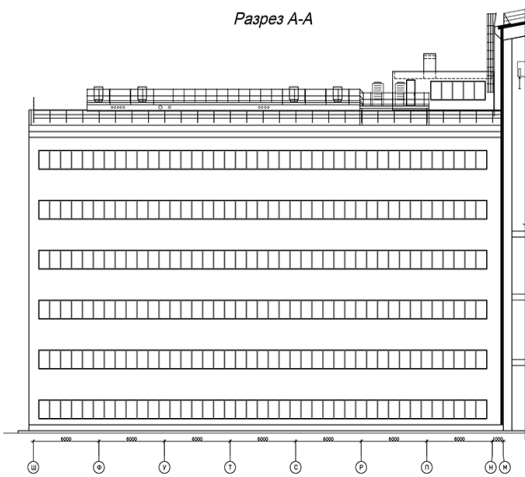
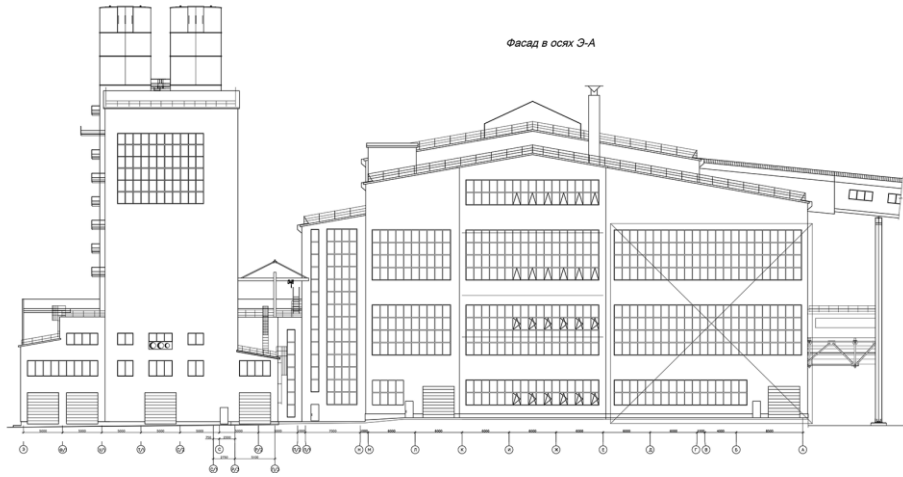
## ПРИЛОЖЕНИЕ 2

Фасады главного производственного корпуса:

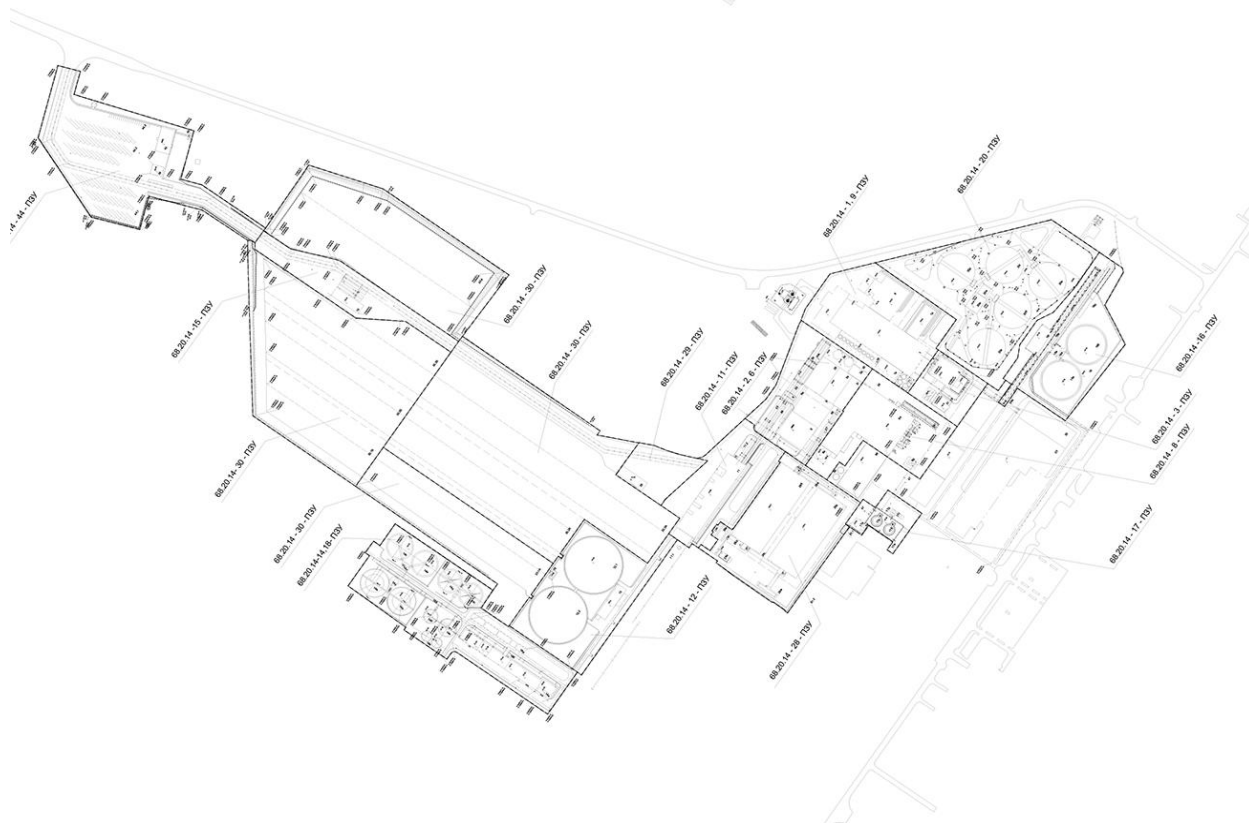


Фасад в осях А-Ш





## Генеральный план завода



### Экспликация генерального плана

№ по ген. плану	Наименование
1	Главный производственный корпус
1б	Выпарная станция
1в	ВКУ (Вакуумно-Конденсаторная Установка)
1г	Кристаллизаторы
1д	Административно-бытовой корпус
2	ЖПО (ЖомоПерерабатывающее Отделение)
2а	Диффузионное отделение
2б	Жомопрессовое отделение (ЖПО)
2в	Жомосушильное отделение (ЖСО)
2г	Грануляционное отделение
2д	ТП ЖПО (Трансформаторная подстанция)
2е	Склад химикатов
3	Сахаросушильное отделение
4	Галерея сырого сахара
5	Пункт загрузки фильтрационного осадка в автотранспорт
6	Склад сырого жома
6а	Галерея удаления сырого жома
6б	Галерея возврата жома
7б	ТП 35/6 (Трансформаторная подстанция)
8	ТЭЦ (ТеплоЭлектроЦентраль)
8а	Турбинный зал (ТЭЦ)
8б	Котельная (ТЭЦ)
8в	Бак сбора технологического конденсата (3 x150м3) (ТЭЦ)
8г	Бак запаса хим. Очищенной воды (800м3) (ТЭЦ)
8д	Дымовая труба 2шт. (ТЭЦ)
8е	Дымовая труба 4шт. (ТЭЦ)
8ж	Бак аварийного слива масла (ТЭЦ)
8и	Дымосос (ТЭЦ)

8к	Вентилятор (ТЭЦ)
8л	Дымосос рециркуляции дымовых газов (ТЭЦ)
8м	Фильтр дымовых газов (ТЭЦ)
8н	Силос лузги
9а	ИГО (Известково-Газовое Отделение)
9б	Отделение очистки известкового молочка (ИГО)
11	Моченое отделение свеклы с насосной станцией
11.1	КНС
11.2	КНС
12.1	Радиальный отстойник
12.2	Радиальный отстойник
13	Насосная станция оборотных вод II категории
14	Сооружения иск биологической очистки загрязненных производственных сточных вод
14а	Насосная станция (БиоОчистка)
14б	Илоуплотнитель (БиоОчистка)
14в	Резервуары аэробной очистки 2шт. (БиоОчистка)
14г	Анаэробный реактор (БиоОчистка)
14д	Окислительный реактор (БиоОчистка)
14е	Вторичный отстойник (БиоОчистка)
14ж	Помещение для биогаза (БиоОчистка)
14и	ТП (БиоОчистка)
15	Сырьевая лаборатория с весами
16	Меласное хозяйство
16а	Резервуар мелассы 30 000м3
16б	Резервуар мелассы 30 000м3
16в	Насосная станция мелассы с раздаточным резервуаром
16г	Весовая ж/д и автотранспорта (Меласса)
16д	Эстакада для въезда к резервуарам мелассы
16е	Эстакада трубопроводов (Меласса)
16ж	Галерея трубопроводов (Меласса)
17	Склад резервного топлива для ТЭЦ
18а	Градирни
18б	Эстакада трубопроводов
20	СБХС (Склад Бестарного Хранения Сахара)
20а	Силос А
20б	Силос Б
20в	Силос В
20г	Силос Г
20д	Силос Д
20е	Операционная башня
20ж	Здание вентиляционных установок и управления
20и	Галерея надсилосная
20к	Галерея надсилосная
20л	Галерея надсилосная
20м	Галерея надсилосная
20н	Галерея надсилосная
21	Галерея сухого сахара на хранение
22	Галерея подачи чистой свеклы
23	Галерея удаления фильтрпрессового осадка
25	Галерея сухого сахара
26	Галерея паропроводов из ТЭЦ в ГПК
27	Галерея гранулированного жома
28	Склад гранулированного жома
28а	Склад гранулированного жома №1 с элеваторной башней
28б	Склад гранулированного жома №2 с элеваторной башней
28в	Галерея гранулированного жома №1
28г	Галерея гранулированного жома №2
28д	Галерея гранулированного жома №3
28е	Узел загрузки гранул в вагоны

28ж	Узел загрузки гранул в автотранспорт с галереей гранулированного жома №4
28и	Пункт аварийно перезагрузки. Операторская и щитовая
29	Пункт разгрузки автотранспорта
30.1А	Кагатное поле
30.1Б	Кагатное поле
30.2А	Кагатное поле
30.2Б	Кагатное поле
30.3А	Кагатное поле
30.3Б	Кагатное поле
30.4	Кагатное поле
31	Компрессорная
32	Упаковочное отделение со складом тары
33	Склад упакованного сахара
35	Пешеходная галерея
36	Эстакада трубопроводов
39	Проходная с весовой
43	Гостиница
44.1	Автостоянка грузового автотранспорта на 28 машиномест
44.2	Автостоянка грузового автотранспорта на 36 машиномест
44.3	Автостоянка легкового автотранспорта на 20 машиномест
45	Площадка ШРП
47	Галерея
	2 наземных резервуара «Фламакс» противопожарного запаса воды объёмом 700 м3